



Прожектор светодиодный

ПАСПОРТ ИЗДЕЛИЯ

ДДО-SPFL

1. НАЗНАЧЕНИЕ И ОБЛАСТЬ ПРИМЕНЕНИЯ

- 1.1 Прожекторы светодиодные ДДО-SPFL предназначены для работы в сетях переменного тока с напряжением $230\text{В} \pm 10\%$, частоты 50 Гц, ГОСТ 32144-2013.
- 1.2 Область применения. Прожекторы светодиодные ДДО-SPFL предназначены для наружной установки (освещения или подсветки производственных объектов, стоянок, площадей и т.д.). Установка прожекторов может осуществляться на наружных стенах, парапетах зданий и сооружений, других ровных поверхностях.
- 1.3 Имеют сертификат ТР ТС (таможенного союза) ЕАС.

2. КОМПЛЕКТНОСТЬ

В комплект поставки входят:

1. Прожектор – 1 шт.
2. Упаковочная коробка – 1 шт.
3. Руководство по эксплуатации, паспорт – 1 экз.

3. ГАБАРИТНЫЕ РАЗМЕРЫ ИЗДЕЛИЯ

– Таблица 1. Габаритные размеры изделия –

Прожектор светодиодный	Длина изделия	Ширина изделия	Высота изделия	Вес изделия
ДДО-SPFL 500 Вт	368 мм	368 мм	398 мм	15 кг
ДДО-SPFL 1000 Вт	474 мм	474 мм	500 мм	25,3 кг

4. ЭЛЕКТРОТЕХНИЧЕСКИЕ И ТЕХНИЧЕСКИЕ ХАРАКТЕРИСТИКИ ИЗДЕЛИЯ

– Таблица 2. Электротехнические и технические характеристики изделия –

Наименование продукта	ДДО-SPFL	
Электротехнические характеристики		
Потребляемая мощность	500 Вт	1000 Вт
Световой поток	65000 лм	130000 лм
Эффективность	130 лм/Вт	
Индекс цветопередачи	Ra ≥ 80	
Цветовая температура*	5000K	
Диапазон входного напряжения	230В ± 10%	
Частота	50 Гц	
Потребляемый ток	2,2А	4,4А
Коэффициент мощности cos φ	>0,9	
Коэффициент пульсации	<5%	
Технические характеристики		
Угол рассеяния	45°	40°
Тип светодиодов	SMD	
Тип КСС	К	
Класс ударопрочности	IK07	
Материал корпуса	анодированный сплав алюминия	
Материал рассеивателя	пластик	
Цвет корпуса	черный	
Поворот кронштейна прожектора	110°	
Температурный режим работы, минимум	-40°C	
Температурный режим работы, максимум	+50°C	
Степень защиты	IP66	
Климатическое исполнение	УХЛ 1	
Класс защиты от поражения эл. током	1	
Класс энергоэффективности	A++	
Срок службы	70 000 ч	
Гарантия	7 лет	

* Цветовая температура свечения прожектора может отличаться от номинальной +/- 200K

ВНИМАНИЕ!

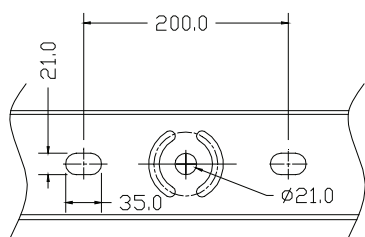
Производитель имеет право вносить изменения в конструкцию, не допускающие ухудшения основных характеристик, без предварительного уведомления.

5. ДОПОЛНИТЕЛЬНЫЕ АКСЕССУАРЫ ДЛЯ МОНТАЖА ПРОЖЕКТОРА СВЕТОДИОДНОГО

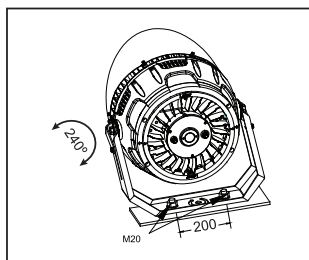
5.1 Адаптер на трубу для ДДО-SPFL 500Вт NEOX.

6. МОНТАЖ И ПОДКЛЮЧЕНИЕ

- 6.1 Монтаж и подключение светодиодных прожекторов ДДО-SPFL должны осуществляться квалифицированным персоналом.
- 6.2 Перед установкой убедитесь в правильности напряжения питающей сети $230\text{В} \pm 10\%$, частоты 50 Гц и наличии заземляющего проводника в кабеле питания.
- 6.3 Распакуйте светильник. Убедитесь в надежности крепления монтажной скобы (лиры) к светильнику.
- 6.4 Закрепите лиру на монтажной поверхности с помощью болтов/анкерных болтов M20. При высотной установке и/или наличии ветровой нагрузки рекомендуется дополнительно использовать центральное отверстие лиры для крепления на три болта/анкера M20.

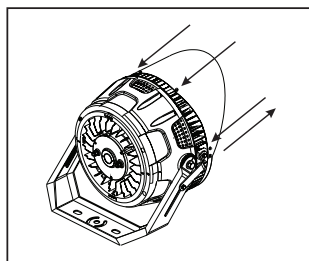
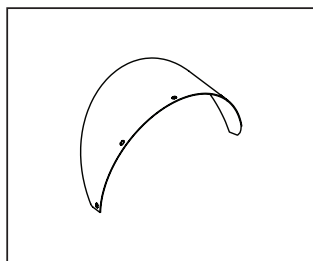


– Рисунок 1 –



– Рисунок 2 –

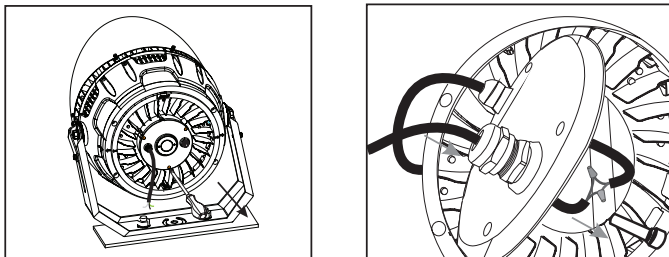
- 6.5 Установите необходимый угол наклона светильника. Зафиксируйте основные и страховочные винты поворотного узла.
- 6.6 Соедините кабель питания светильника с сетевым кабелем $230\text{В} \pm 10\%$, частоты 50 Гц и заземлением, используя клеммную колодку (в комплект не входит) или иным способом, обеспечивающим надежный контакт и заземление. По необходимости заизолируйте место соединения проводов.
- 6.7 Установите визор на штатное место (Рис. 3).



– Рисунок 3 –

8.4 Для подключения диммера (опционально):

- при помощи отвертки снимите круглую панель на тыльной стороне светильника,
 - проденьте кабель диммирования через сальник,
 - соедините провода диммирования во внутренней полости светильника и изолируйте соединения. Фиолетовый – DIM(+), серый – DIM(-).
 - установите круглую панель на место, убедившись в герметичности сальников и по краю панели (при необходимости допускается использование силиконового герметика для обработки периметра панели).
- ВАЖНО: Нарушение герметичности светильника в следствие неправильной установки тыльной панели приведет к аннулированию гарантии.**



– Рисунок 4 –

7. ТРЕБОВАНИЕ БЕЗОПАСНОСТИ И ТЕХНИЧЕСКОЕ ОБСЛУЖИВАНИЕ

- 7.1 Прожекторы могут устанавливаться на поверхности из нормально воспламеняемого материала. Например, дерево и материалы на его основе толщиной более 2 мм.
- 7.2 При эксплуатации необходимо располагать прожектор вдали от химически активной среды, горючих и легко воспламеняющихся предметов.
- 7.3 Монтаж прожектора, чистку и замену осуществлять только при отключенном электропитании сети.
- 7.4 ЗАПРЕЩАЕТСЯ:**
- а. эксплуатация прожектора с разбитым или треснувшим рассеивателем и другими механическими повреждениями;
 - б. подключение прожектора к повреждённой электропроводке.
- 7.5 Светодиодный прожектор является одним из самых экологически чистым источником света. Светодиодные прожекторы не требуют специальной утилизации.

8. ТРАНСПОРТИРОВАНИЕ И ХРАНЕНИЕ

- 8.1 Транспортирование и хранение осуществляется по ГОСТ 23216 и ГОСТ 15150.
- 8.2 Транспортирование допускается любым видом крытого транспорта, обеспечивающим предохранение упакованной продукции от механических повреждений и ударных нагрузок.
- 8.3 Хранение осуществляется в упаковке изготовителя в закрытых помещениях с естественной вентиляцией при температуре окружающего воздуха от -40°C до $+50^{\circ}\text{C}$ и относительной влажности не более 98%. При хранении на стеллажах упаковки должны быть сложены не более чем в 4-5 рядов по высоте.

– Таблица 3. Транспортные характеристики –

Наименование продукта	ДДО-SPFL 500 Вт	ДДО-SPFL 1000 Вт
Вес ящика	16,5 кг	25,3 кг
Объем ящика	0,0735 м ³	0,1465 м ³
Мин. упаковка	1 шт.	1 шт.
Количество в ящике	1 шт.	1 шт.
Штрих-код EAN-13	4690612040066	4690612040073
Транспортный штрих-код ITF-14	14690612040063	14690612040070
Код товара	038.1379	038.1380
Наименование продукта	Адаптер на трубу АТ-ДДО-SPFL-500	
Вес ящика	18,5 кг	
Объем ящика	0,0643 м ³	
Мин. упаковка	1 шт.	
Количество в ящике	5 шт.	
Штрих-код EAN-13	4690612040080	
Транспортный штрих-код ITF-14	14690612040087	
Код товара	038.1381	

9. ГАРАНТИЙНЫЕ ОБЯЗАТЕЛЬСТВА

- 9.1 Замена подлежат неработающие светодиодные прожекторы при отсутствии видимых физических повреждений.
- 9.2 Замена осуществляется при предъявлении правильно заполненного гарантийного талона (указать наименование изделия, штрихкод, дату и место продажи), подписи продавца, печати магазина, в котором был приобретён прожектор.
- 9.3 Замена предполагает предварительное тестирование прожектора.
- 9.4 Все вышеизложенные гарантии действуют в рамках законодательства РФ, регулирующего защиту прав потребителей.
- 9.5 Гарантийные обязательства не распространяются на прожекторы:
 - имеющие видимые физические повреждения корпуса;
 - вышедшие из строя в результате нарушения Покупателем условий эксплуатации;
 - вышедшие из строя в результате действия обстоятельств непреодолимой силы: пожар, затопление и прочее;
 - если падение (уменьшение) светового потока составляет менее 10% от номинального (заявленного производителем).

9.6 Дата производства прожектора указана на изделии.

9.7 Гарантийный срок составляет 7 лет с момента продажи.

9.8 В период гарантийных обязательств и при возникновении претензий обращаться к продавцу или в организации:

Российская Федерация: ООО «НЕОКС-ЛАЙТ», 690034, Приморский край, г. Владивосток, ул. Фадеева, 30, кабинет 4А

Производитель: Шеньчжень САН ЛЕД Технолоджи Ко, 1, Технолоджи Парк 10, Шуитянь, район Шиянь, Баоань, Шеньчжень, Китай

Shenzhen SUN LED Technology Co., Ltd No.1 Building, Technology Park 10, Shuitian, Shiyao Town, Bao'an District, Shenzhen, China

10. ГАРАНТИЙНЫЙ ТАЛОН



<i>Изделие/Model</i>	<i>Номер партии/Order number</i>
<i>Место продажи/Place of sale</i>	<i>Дата продажи/Date of sale</i>
<i>Подпись продавца/Seller signature</i>	<i>Подпись покупателя/Customer's signature</i>
<i>Дата обмена/Date of exchange</i>	