

## Встраиваемый ультратонкий светильник серии OLP-LED

**Внимание!** Перед установкой и использованием светильника внимательно прочитайте инструкцию и сохраняйте ее до конца эксплуатации!

### ОБЩИЕ СВЕДЕНИЯ

Встраиваемый ультратонкий светильник серии OLP-LED торговой марки ОНЛАЙТ предназначен для общего и декоративного освещения жилых, административно-общественных и производственных помещений и рассчитан для работы в сети переменного тока с номинальным напряжением 230 В (допустимый диапазон входного напряжения 176–264 В) и частотой 50/60 Гц. Качество электроэнергии должно соответствовать ГОСТ 32144-2013. Данная продукция сертифицирована и соответствует требованиям нормативных документов.

### ТЕХНИЧЕСКИЕ ХАРАКТЕРИСТИКИ

Код продукта	OLP-S1-7W-4K-WH-LED	OLP-S1-7W-6.5K-WH-LED	OLP-S1-12W-4K-WH-LED	OLP-S1-12W-6.5K-WH-LED	OLP-S1-18W-4K-WH-LED	OLP-S1-18W-6.5K-WH-LED	OLP-S1-24W-4K-WH-LED	OLP-S1-24W-6.5K-WH-LED
Цвет корпуса	белый							
Мощность, Вт	7		12		18		24	
Напряжение, В	176–264							
Частота, Гц	50/60							
Сила тока, А	0,064		0,109		0,163		0,218	
Цветовая темп., К	4000	6500	4000	6500	4000	6500	4000	6500
Световой поток, лм	460		800		1200		1600	
Индекс цветопередачи	>80							
Кэфф. мощности (cos φ)	>0,5							
Степень защиты	IP20							
Темп. эксплуатации, °С	-20...+40 °С							
Способ монтажа	встраиваемый							
Размер, мм	111x111x20		167x167x20		218x218x20		291x291x20	
Врезное отверстие, мм	107x107		155x155		205x205		278x278	
Вес светильника, г	160		290		460		835	
Срок службы, ч	40 000							
Гарантия, месяцев	24							

### КОМПЛЕКТ ПОСТАВКИ

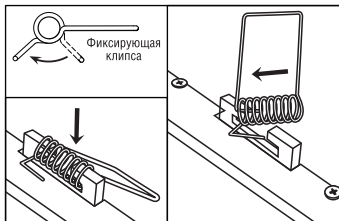
Светильник OLP-LED, установочный комплект, паспорт изделия.

### ИНФОРМАЦИЯ ПО БЕЗОПАСНОСТИ

- Во избежание ошибок при установке и использовании, обратитесь к квалифицированному электрику.
- Работы по установке и обслуживанию светильника можно проводить только убедившись в том, что питание сети отключено.
  - При эксплуатации необходимо располагать светильник и электропроводку вдали от химически активной среды, горючих и легковоспламеняющихся предметов и поверхностей.
  - Регулярно проверяйте все электрические соединения и целостность проводки. Запрещено подключение и использование светильника при поврежденной электропроводке.
  - Запрещено производить подключение светильника проводом с нетермостойкой изоляцией.
  - При повреждениях плафона и прочих механических повреждениях, нарушающих его целостность, эксплуатировать светильник запрещено.
  - При обнаружении неисправности, обесточьте светильник и обратитесь к квалифицированному электрику для выявления причины.
  - При выходе из строя светильника в течение гарантийного срока, его можно обменять по гарантии в точке продажи. При выходе из строя светильника после истечения срока службы, утилизировать его согласно пункту об утилизации настоящего паспорта.

## ПОДГОТОВКА СВЕТИЛЬНИКА К РАБОТЕ

- Наметьте место будущей установки светильника и прорежьте отверстие согласно размеру врезного отверстия из спецификации.
- Установите фиксирующие клипсы, как показано на рисунке.
- Обесточьте сетевую кабель (двужильный кабель с сечением от 0,5 до 1,0 мм<sup>2</sup>, в комплект не входит). Подключите сетевую кабель к кабелю светильника.
- Установите светильник во врезное отверстие.

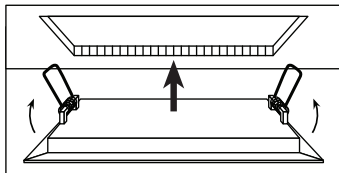


## ХРАНЕНИЕ, ТРАНСПОРТИРОВКА И УТИЛИЗАЦИЯ

Хранить в упаковке производителя в помещениях с естественной вентиляцией, при температуре от -25 до +50 °С и относительной влажности не более 80%. Не допускать воздействия влаги.

Транспортировать в упаковке производителя любым видом транспорта, при условии защиты от механических повреждений и непосредственного воздействия атмосферных осадков.

Не утилизировать с бытовыми отходами. О способах утилизации данного продукта узнавайте в местных органах власти.



## ГАРАНТИЙНЫЕ ОБЯЗАТЕЛЬСТВА

Гарантийный срок службы 24 месяца с даты покупки светильника, при условии соблюдения правил эксплуатации. Замена вышедшего из строя светильника осуществляется в точке продажи, при наличии кассового чека и данного заполненного паспорта. Дата производства нанесена на корпусе светильника в формате QYMMГГ, где первые две буквы обозначают код завода-изготовителя, ММ – месяц производства, ГГ – год.

## СЕРТИФИКАЦИЯ

Товар сертифицирован согласно действующим Техническим Регламентом Таможенного Союза. Информация о сертификации нанесена на индивидуальной упаковке.

## ИНФОРМАЦИЯ ОБ ИЗГОТОВИТЕЛЕ

Сделано в Китае. Изготовитель: «XIAMEN NEEEX OPTICAL ELECTRONIC TECHNOLOGY CO., LTD», Unit C, 3rd Floor, Zonghe Building, №215 Yuehua Road, Huli District, Xiamen, Fujian Province, China. «КСИАМЕН НЭКС ОПТИКАЛ ЭЛЕКТРОНИК ТЕХНОЛОДЖИ Ю., ЛТД», Юнит С, 3 Флор, Зонгхе Билдинг, № 215 Юенхуа Роуд, Хьюли Дистрикт, Ксиамен, Фуджиан Провинс, Китай. Уполномоченная организация/импортер: ООО «БТЛ», 125445, Россия, г. Москва, ул. Смольная, д. 24А, этаж 10, часть пом. №3.



Код продукта	Дата изготовления (на корпусе)	Дата продажи	Штамп магазина

Производитель оставляет за собой право вносить в конструкцию изделия технические изменения и усовершенствования, не ухудшающие технические характеристики изделия.